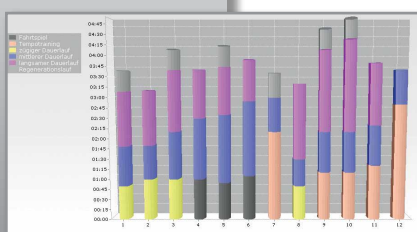
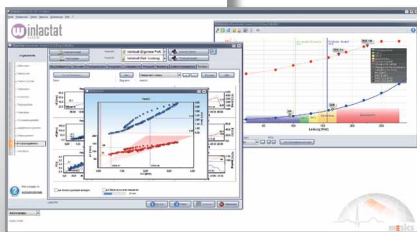
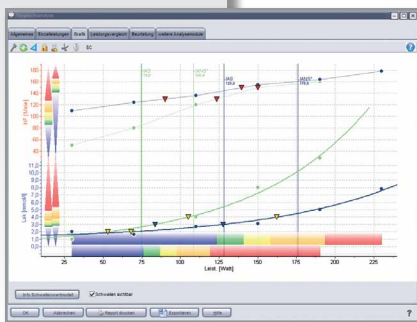
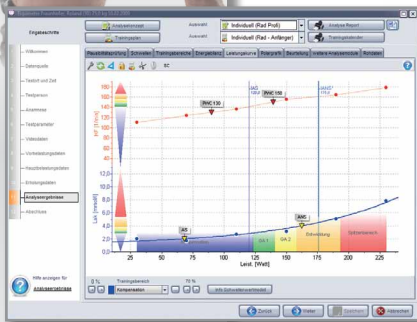




# winlactat CPET architect

Professionelle, multiparametrische Laktatdiagnostik- und Spiroergometrie Software



Trainingsplan		my logo	
08.07.2015	09.07.2015	10.07.2015	11.07.2015
12.07.2015	13.07.2015	14.07.2015	15.07.2015
18.07.2015	19.07.2015	20.07.2015	21.07.2015
25.07.2015	26.07.2015	27.07.2015	28.07.2015
31.07.2015	01.08.2015	02.08.2015	03.08.2015
07.08.2015	08.08.2015	09.08.2015	10.08.2015



Mit der winlactat CPET architect ist die Zusammenführung der beiden Analysetechnologien in der Laktatdiagnostik und der Spiroergometrie gelungen. Sie beinhaltet neben einer professionellen Laktatschwellendiagnostik auch flexible Import- und Darstellungsoptionen der ventilatorischen Schwellen und Atemzugparameter. Abgeleitete Trainingszonen, ein umfangreiches Trainingsplanungssystem und diverse Testvergleichsoptionen runden die Anwendung ab.

Die assistentgeführte Eingabe der Daten ermöglicht ein unkompliziertes und sicheres Arbeiten für Jedermann. Dabei sind alle vor-einstellbaren Optionen profilartig mit einem Mausklick selektierbar.

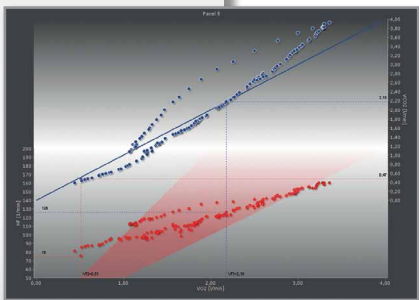
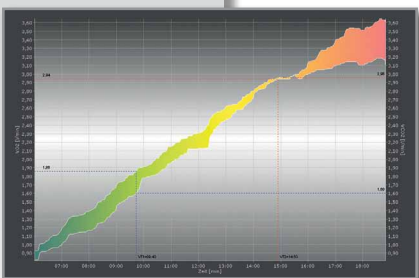
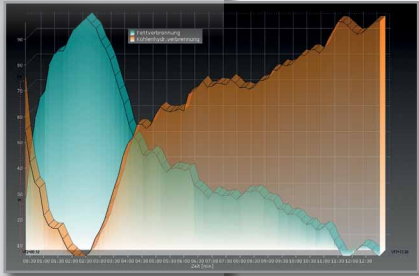
Aussagekräftige Grafiken, Reports und Dokumentexporte von Einzel- und Testvergleichen machen die Anwendung zu einem universell einsetzbaren Werkzeug, das die Olympiastützpunkte Deutschlands, Universitäten und zahlreichen, renommierten Sportmediziner seit vielen Jahren begeistert.

Umfangreiche Laktatdiagnostik & Trainingsplanung

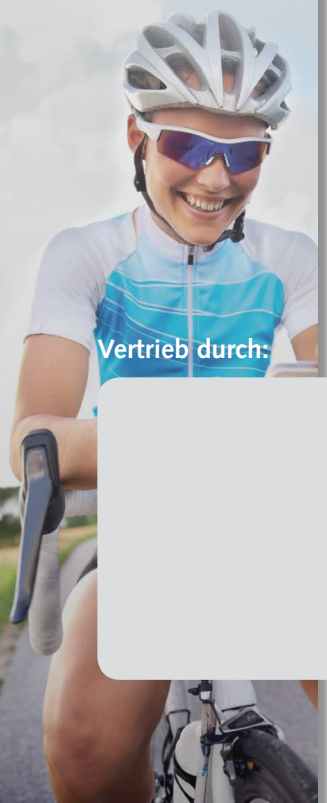


## Test- und Auswertungsfunktionen

- Software zur Analyse und Auswertung von Laktat- und Spiroergometrietests
- Für alle gängigen Sportarten (erweiterbar) und Belastungsprofile
- Umfangreiche Schwellenwertbestimmung von ANS, IANS, AT und RCP sowie fixen Schwellen
- Laktatschwellenanalyse mit allen bekannten Schwellenwertmodellen (parametrisierbar)
- Individuell anpassbare Analysekonzepte zur Auswertung und Bestimmung der Schwellen und Trainingsbereiche
- Umfangreiche Trainingsplanung auf Zyklenbasis, Trainingspläne können selbst erstellt oder zusätzlich erworben werden
- Testvergleiche (Längs- & Querschnittanalysen sowie Rangreihenbildung)
- Umfangreiche individuell anpassbare Reportingfunktionen inklusive Exportschnittstelle für MS Word®, MS Excel® und PDF
- Vorgabe von frei definierbaren Belastungsprofilen
- Wettkampfzeitvorhersagen
- VO<sub>2</sub>max Abschätzung auch ohne direkte Messung
- Videoschnittstelle zu allen gängigen Videoquellen (USB Webcams usw.)
- Import von Laktatwerten aus den Geräten der Hersteller EKF, Diaglobal und Hach Lange (Zusatzmodule)
- Import von Messdaten aus COSMED, CORTEX, CAREFUSION, GANSHORN, H/P/COSMOS, JÄGER, AEROLUTION, INNOVISION, GERATHERM, ZAN, RBM und POLAR
- Anzeige und Druck von frei definierbaren Wassermann-Grafiken
- Channel Overlay (gleichzeitiges Mischen von Daten verschiedener Quellen und Hersteller)
- Import von Daten aus frei definierbaren MS Excel® und CSV Textdateien von z.B. Apple Smartphones und iPad
- Textbausteinfunktion für eine schnelle Befundgenerierung
- Kompatibel zu ERGONIZER und LACTWARE, SENSLAB LSA



Professionelle Spiroergometrie



Vertrieb durch:

## Spezifikationen

- Netzwerkfähige Datenbank , Programm kann vom Server gestartet werden
- In den Sprachen DEU/ENG erhältlich
- In den Editionen DEMO, LIGHT, PROFESSIONAL und CPET ARCHITECT erhältlich
- Unabhängig lauffähig auch auf einem USB Stick oder anderen externen Datenträgern
- Für die Betriebssysteme Windows XP, Windows VISTA, Windows 7 und Windows 8, sowie unter Apple OS (mittels „Parallels“ oder „BootCamp“)

Haftungsausschluss: Die mesics GmbH behält sich das Recht vor, ohne vorherige Ankündigung Änderungen der Produktspezifikationen vorzunehmen.

**Hersteller** mesics GmbH

Mendelstr. 11, D-48149 Münster, Tel.: +49 (0) 251 534 99 73, info@mesics.de

[www.mesics.de](http://www.mesics.de)