

Featurematrix

Softwareprodukte zur Leistungsdiagnostik

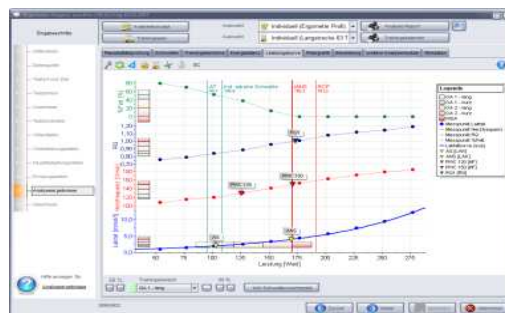


basic

pro

SPORTARTEN UND PARAMETER

Eingabemöglichkeit von Stufentests mit Speicherung von Laktatwerten	+	+	+
Sportart Laufen (m/s und km/h)	+	+	+
Sportart Radfahren (Watt und km/h)	+	+	+
Sportart Schwimmen (Zeitenangabe in 10tel Sekunden)	+		
Sportart Rudern (Watt)	+	+	+
Sportart Inline Skating (km/h)	+	+	+
Sportart Feldtest (Rundenzeiten und - längen)	+		
Sportart Walking Test (Neigung in %)	+	+	+
Eigene Sportarten anlegen	+		
Eingabe von Laktat- und Pulsdaten	+	+	+
Eingabe ventilatorischer Parameter (O2, CO2, AMV usw.)	+		
Eingabe von Blutdruck, Ammoniak, Borg und weiteren	+	Borg	Borg
Eingabe von detaillierten Stammdaten	+	+	+
Eingabe von Anamnesedaten (Gewicht, Größe, Körperfett...)	+	+	+
Stopuhr- und Pacersystem (multiple)	+		
Angabe von Schwimmdistanzen und pers. Bestzeiten	+		
Sportanthropometrie (Langzeitdokumentation von Körperdaten)	+		



GRAFIKEN

Grafiken voll konfigurierbar	+		
Grafik Export nach EMF/BMP/JPG (und Poster)	+		
Grafik auf Zeitbasis		+	+
Grafik auf Leistungsbasis	+	+	+
HR-Grafik mit kontinuierlichen Pulsdaten auf Zeitbasis	+	+	+
CPET Wassermann Grafiken (z.B. 9 Felder)	+		
POLAR GRAFIK zur Schwellenübersicht	+		
Grafik mit Zielzeiteneinblendung	+		

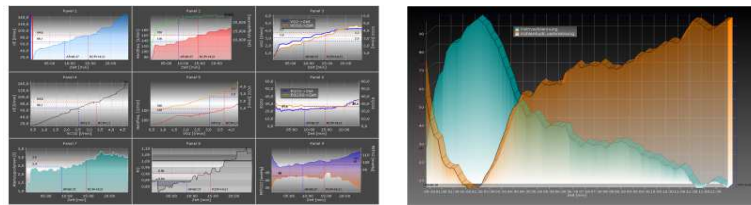
MODELLE

Standard Schwellenwertmodelle nach Mader (4 mmol/l) und Dickhuth	+	+	+
alle bekannten weiteren Schwellenwertmodelle (Stegmann uvm.)	+		
Senkentest Auswertung	+		
Mehrere Modelle im Vergleich analysierbar (Multischwellenanalyse)	+		
Anzeige der ventilatorischen Schwellen (AT, RCP)	+		
Alle Modelle parametrisierbar	+		
Mittelwertbildung (arithm.) aller gewählter Schwellen	+		



AUSWERTUNG

Meßfehlerkorrektur (Gewichtung)	+		
Eingabe von Ruhe- und Erholungsdaten	+	+	+
Auswertung mit exponentiellem Kurvenfit	+		
Auswertung mit polynomischen Kurvenfit (Laktatsenke)	+		
Auswertung parallel mit exp. und polyn. Kurvenfit im direkten Vergleich	+		
Schwellen und TB individuell je nach Anamnese korrigierbar	+	+	+
Berechnung von Fixen Schwellen (Lactat, PWC usw.)	+	2	2
Analyse der Erholungsfähigkeit	+		
Analyse der anaeroben Kapazität	+		
Meßtypkorrelation (Darstellung Laktat gegen Puls usw.)	+		
Wettkampfvorhersagen für Marathon/Halbmarathon und bel. andere Distanzen	+		
Beurteilung maximaler und submaximaler Leistungsfähigkeit gemäß DGSP	+	+	+
Ausgabe der prognostizierten VO ₂ max	+		
Ausgabe des berechneten Energieverbrauchs an den Schwellen (Spiroergometrie)	+		
Ausgabe des prognostizierten Energieverbrauchs an den Schwellen	+	+	+
Energiebilanz (progn. Gewichtsentwicklung)	+		
Belastungsprotokolle (Profile) wählbar, erweiterbar	+	+	+
Ausgabe von mathematischen Statistikparametern	+		
Pulsanpassung für verschiedene Sportarten	+		
Visuelle Plausibilitätsprüfung der Auswertung	+		
Dynamischer Befundtextgenerator	+		
Auswertungskonzepte profilartig verwaltbar	+		



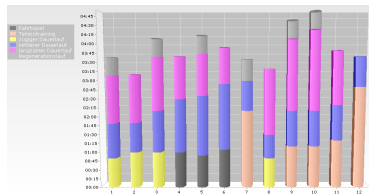
SPIROERGOMETRIE

Multi Channel Aggregator (Daten aus verschiedenen Quellen importieren)	+		
Channel overlay (Kanäle von verschiedenen Quellen mischen)	+		
Channel editor (Filtern, Interpolieren, Einzelwerte Editor ...)	+		
Multi panel display (Wasserman-Grafiken)	+		
Multi panel reports and report editor (Druck von Wassermann Feldern)	+		
Panel designer (Wassermann-Grafiken selbst definieren)	+		
Panel views (Definieren verschiedener Ansichten)	+		



TESTVERGLEICH

Testvergleich (Längs- und Querschnitt) beliebig vieler Tests	+	+	+
Bildung von Rangreihen anhand der Leistungsfähigkeit (Mannschaften)	+		
Bildung von Gruppen aus Mannschaften, Einzelexport zur Reanalyse	+		
Beliebige Gruppierung von Tests zum schnellen Wiederfinden	+		
Tabellarischer Leistungsvergleich	+	+	+
Grafischer Leistungsvergleich	+	+	+
Schwellenvergleich als Polardiagramm	+		
Schwellenvergleich als Balkendiagramm	+		
Vergleich von PWC Werten	+		
Vergleich von Trainingsintensitäten im Längs- und Querschnitt	+		
Vergleich von ventilatorischen Parametern	+		
Testvergleich Export nach WORD	+		



TRAININGSPLANUNG

Ausgabe von Trainingsintensitäten/-zonen	+	+	+
Trainingsintensitäten basierend auf Leistungs an primärer Schwelle	+	+	+
Trainingsintensitäten basierend auf Laktat an Schwelle	+	+	+
Trainingsintensitäten basierend auf Puls an Schwelle	+	+	+
Trainingsintensitäten basierend auf beliebigen Meßwerten (z.B. RQ)	+		
Trainingsintensitäten basierend auf Maximalwerten (Last/Laktat/Puls)	+	+	+
Trainingsintensitäten basierend auf aerober Schwelle	+	+	+
Trainingsintensitäten in Farbe/Inhalt/Beschreibung veränderbar	+	+	+
Ausgabe des tatsächlichen Energieverbrauchs in den Trainingsintensitäten (Spiroergometrie)	+		
Ausgabe des prognostizierten Energieverbrauchs in den Zonen	+	+	+
Integration Karvonenformel für den Puls	+		
Trainingseinheiten pro Tag	16		1
Trainingsplanung zyklenbasiert	+		
Trainingsplanung tagesbasiert	+		+
Trainingsplanausgabe auf Kalenderbasis	+		+
Trainingspläne vordefinierbar	+		+
Trainingspläne individualisierbar / austauschbar	+		+



REPORTING

Report Export nach PDF	+	+	+
Report Export nach WORD	+		
Reports individuell anpassbar (Report Builder)	+	+	+
Trainingsplankalender und Designer	+		+
Wasserman Reports und Report Designer	+		
Anpassung an eigenes Corporate Design (Logo etc.)	+	+	+

SCHNITTSTELLEN

HW-Schnittstelle nach Laktatmeßgerät Lactate Scout 3 (BLUETOOTH CLASSIC)	+	+	+
HW-Schnittstelle zur allen Geräten von EKF (BIOSEN LAN / WLAN / SERIELL)	+		
HW-Schnittstelle zu Dr. Lange LP 20 (LAN/WLAN/SERIELL)	+		
HW-Schnittstelle zu Diaglobal Photometern (LAN/WLAN/SERIELL)	+		
HW-Schnittstelle zu Cyclus2 Radergometer von RBM Elektronik (LAN/WLAN/SERIELL)	+		
HL7 und GDT Patientenmanagement	+		
HW-Schnittstelle zu gängigen USB Videokameras (Video und Einzelbild)	+		
SW-Schnittstelle zu POLAR (HRM Dateien)	+	+	+
SW- Schnittstelle zur h/p/cosmos para control V5	+		
SW- Schnittstelle zu anderen SW Produkten via GDT 2.1	+		
Import ventilatorischer Daten aus der Spiroergometrie (verschiedene Hersteller)	+		
Import von Excel- und Text-Dateien (XLS über iPad usw.)	+		
Datenexport nach Excel (CSV)	+		
Test/-Stammdatenexport nach Textdatei	+	+	+
Stammdatenimport auch aus Textdatei	+		



SYSTEM

SQL-Datenbank mit Suchfunktionen (auf Tabellenbasis)	+		
Datenbank mehrbenutzerfähig	+	+	+
Datenbank serverfähig	+	+	+
	+	+	+
Produkt auch Portabel (auf USB Stick) erhältlich			
Betriebssystem Windows WIN 7/WIN8 / WIN10	+	+	+
Betriebssystem APPLE (läuft unter Parallels / Boot Camp)	+	+	+
Support bei Installation kostenfrei	+	+	+