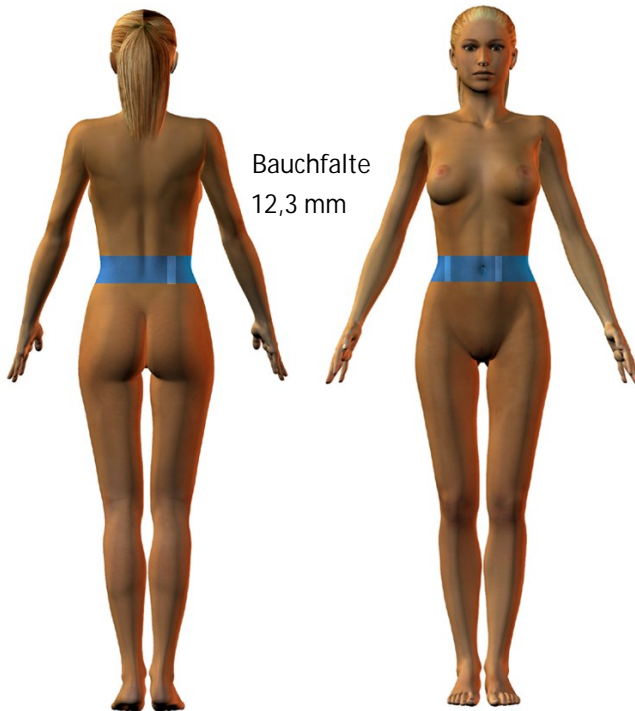


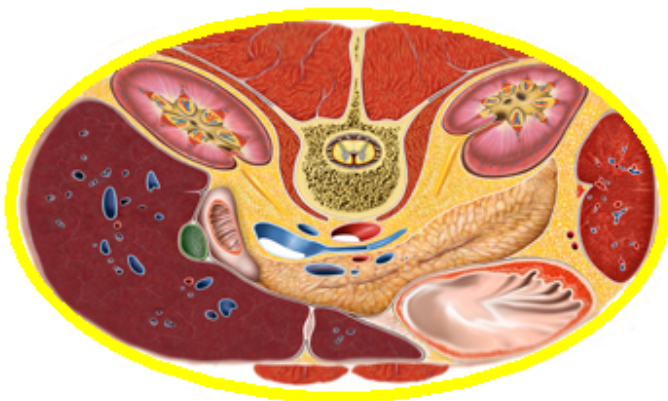
Bestimmung des subkutanen Bauchfettes

Unterhautfettmessung:

Anmerkungen zur Bauchfettmessung



Querschnitt der mittleren Speckschicht durch den Körper auf Höhe des Bauchnabels



Ihre durchschnittliche abdominale Fettschicht beträgt 6,2 mm
Bei der Messung der sukutanen Fettschicht wird nur das abdominale Unterhautfett gemessen. Das in den Eingeweiden gelagerte so genannte Viszerafett oder Organfett bleibt unberücksichtigt.